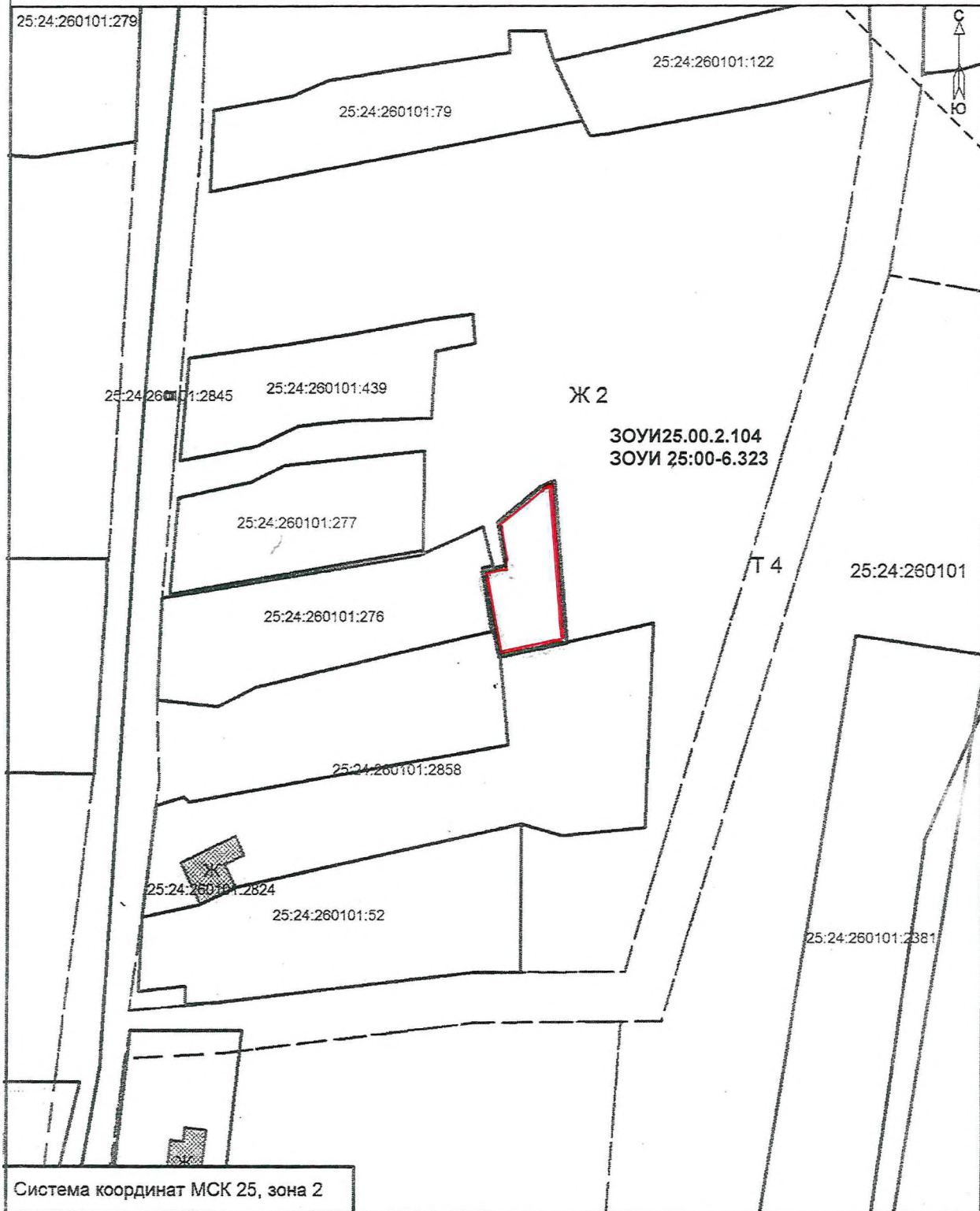


Примерно в 18 м по направлению на запад от ориентира дом, расположенного за пределами участка.
 Адрес ориентира: край Приморский, р-н Шкотовский, пос. Подьяпольское, ул. Лазо, жилой дом №23

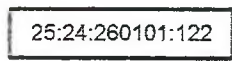


Условные обозначения:

Масштаб 1:1000



- граница образуемого земельного участка площадью 328 м²



- граница и кадастровый номер земельного участка, стоящего на ГКУ



- граница и кадастровый номер здания, сооружения, стоящего на ГКУ

- - - - - граница территориальной зоны

25:24:260101 - номер кадастрового квартала

Ж 2 - обозначение территориальной зоны

————— - линейный контур ОКС

Участок полностью расположен в зоне с особыми условиями 25.00.2.104 (часть водоохранной зоны Японского моря) в зоне с особыми условиями 25:00-6.323 (Водоохранная зона)

Утверждена

Асганов Рамис М

(наименование документа об утверждении, включая

акт

наименования органов государственной власти или

Исполнительного комитета

органов местного самоуправления, принявших

решение

решение об утверждении схемы или подписавших

соглашение о перераспределении земельных участков)

от 24.04.2012

Схема расположения земельного участка или земельных участков
на кадастровом плане территории

Условный номер земельного участка _____		
Площадь земельного участка 328 м ²		
Обозначение характерных точек границ	Координаты, м	
	X	Y
1	2	3
1	346643.47	2185683.68
2	346643.18	2185682.93
3	346642.52	2185681.31
4	346636.18	2185673.44
5	346628.39	2185674.72
6	346627.22	2185670.57
7	346611.74	2185673.23
8	346611.64	2185673.47
9	346614.08	2185685.46
1	346643.47	2185683.68